

入院している子どもたちに楽しい遊びを!

## プレイリーダー養成講座

# 受講生募集!

子どもは遊びを通して、友だちや社会と関わり成長、発達します。すべての子どもにとって、遊びは子どもらしい体験の時間として重要なことには変わりありません。とりわけ病院に入院している子どもたちは、治療や検査、そして制約の多い環境のもと、寂しさや恐怖、苦痛を感じています。でも、プレイリーダーの来た日は「子どもたちは進んで薬を飲む」「食事を残さない」「決められた時間にベッドに入る」などプレイリーダーによって日常のストレスを癒やされているようです。また、子どもの心へのサポートは、病気の改善に有効であることが科学的に証明されています。

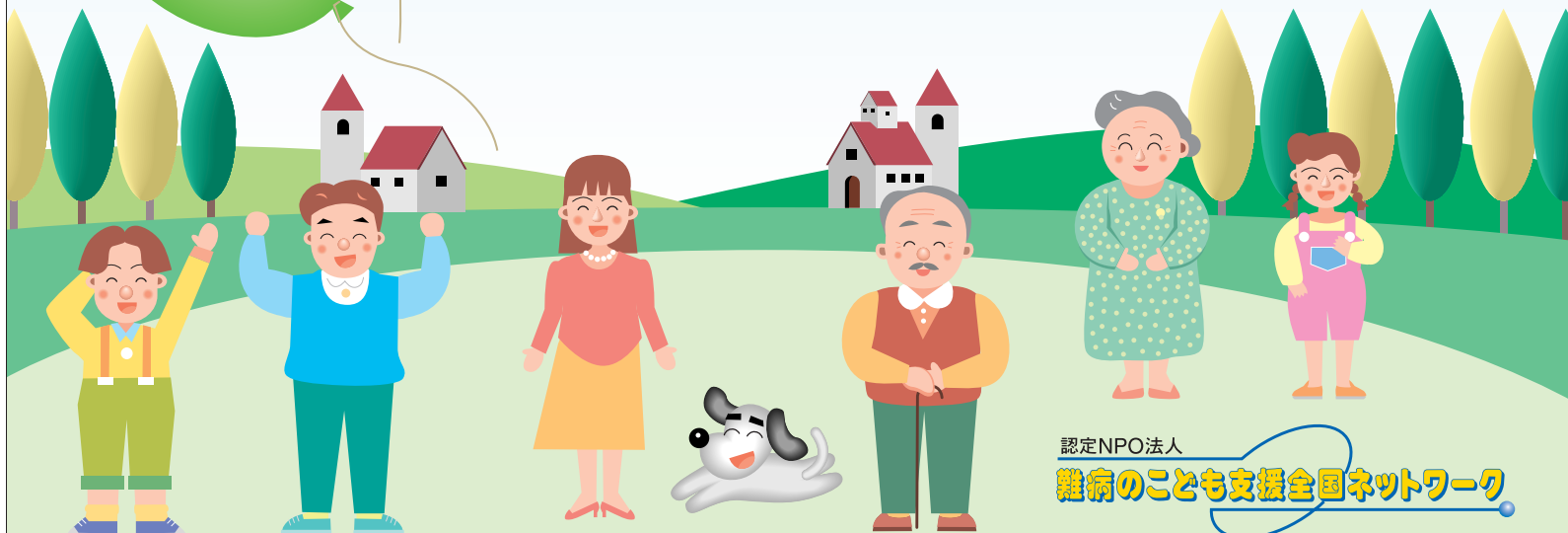


### プレイリーダーとは

子どもの成長・発達と心理に関する基礎的な知識を概ね理解していること。子どもにあわせて玩具や絵本を適切に選んだり、手作りのおもちゃを製作したりするなど、子どもの障害の種別や病状に応じた遊びが選択でき、限られた条件の中で子どもが楽しく遊べるように柔軟に創意工夫ができること。活動の場のきまりや約束を守ることが可能で、相手のプライバシーへの配慮ができる18歳以上の健康な人。

### 受講の要件

18歳以上かつ実際の活動に参加可能である健康な人。3日間とも無遅刻で全プログラム(実習4日間を含む)を受講可能な人。  
受講料5,000円。



認定NPO法人

難病のことも支援全国ネットワーク

## スケジュール

### 講座・演習

#### 第1回 平成21年5月12日(火)

- 10:30~12:00 講義1「子どもの心と身体 成長・発達」  
講師／石田 也寸志(聖路加国際病院 小児科医長)
- 13:00~14:30 講義2「入院児の生活」  
講師／吉川 久美子(聖路加国際病院 副看護部長)
- 14:45~16:15 講義3「子どもにとっての遊び・おもちゃの役割・活動の様子」  
講師／荻須洋子(プレイリーダー コーディネーター)

#### 第2回 平成21年5月19日(火)

- 10:30~12:00 講義4「ボランティアとしての心構え・求められる資質」  
「実習と今後の活動について」  
講師／福島慎吾(難病のこども支援全国ネットワーク)
- 13:00~14:30 演習1「ボランティア遊び術 表現遊び その1」  
講師／多田純也(劇と表現あそびの風光舎・ただじゅん企画主宰)
- 14:45~16:15 演習2「ボランティア遊び術 表現遊び その2」  
講師／多田純也(劇と表現あそびの風光舎・ただじゅん企画主宰)

第1回・第2回会場／難病のこども支援全国ネットワーク6F研修室  
(東京都文京区本郷1-15-4文京尚学ビル)  
都営地下鉄水道橋駅徒歩0分、JR水道橋東口徒歩5分、東京メトロ後楽園駅徒歩8分

#### 第3回 平成21年5月26日(火)

- 10:30~12:00 演習3「ボランティア遊び術 手作りおもちゃの作成」  
講師／荻須洋子(プレイリーダーコーディネーター)
- 13:00~16:00 演習4「ボランティア遊び術 東京おもちゃ美術館で遊ぼう!」

第3回会場／東京おもちゃ美術館  
(東京都四谷4-20 四谷ひろば内) 営団地下鉄四谷3丁目徒歩5分

※都合によりプログラムに変更が生じた際にはご容赦願います。

### 実習

6/1~6/30の間に計4回行う。

実習先:聖路加国際病院 杏林大学医学部付属病院  
国立成育医療センター「おもちゃライブラリー」を予定

- ※実習に際してはX線撮影を含む健康診断をお近くの診療所等で受診してください。  
また、感染症チェックリスト(指定用紙)の提出が義務付けられています。
- ※実習終了後、修了証が贈呈されます。修了式は7月初旬を予定しています。

## 応募の方法

申込用紙に必要事項を記入の上、郵便、Faxまたは電子メールにて、難病のこども支援全国ネットワーク事務局までお申込みください。先着16名受講できます。

※応募用紙は事務局へご連絡いただければすぐに送付します。  
または、当会ホームページからダウンロードしてください。

認定NPO法人

**難病のこども支援全国ネットワーク**

特定非営利活動法人 難病のこども支援全国ネットワーク  
〒113-0033 東京都文京区本郷1-15-4 文京尚学ビル  
TEL 03-5840-5972 FAX 03-5840-5974  
ganbare@nanbyonet.or.jp  
<http://www.nanbyonet.or.jp>

